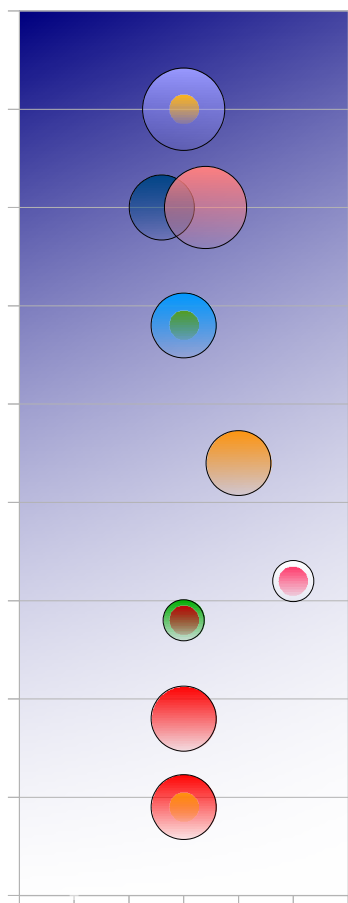


# Mapa de Chakras de Te



**Coronario**

**Frontal  
Derecho e  
Izquierdo**

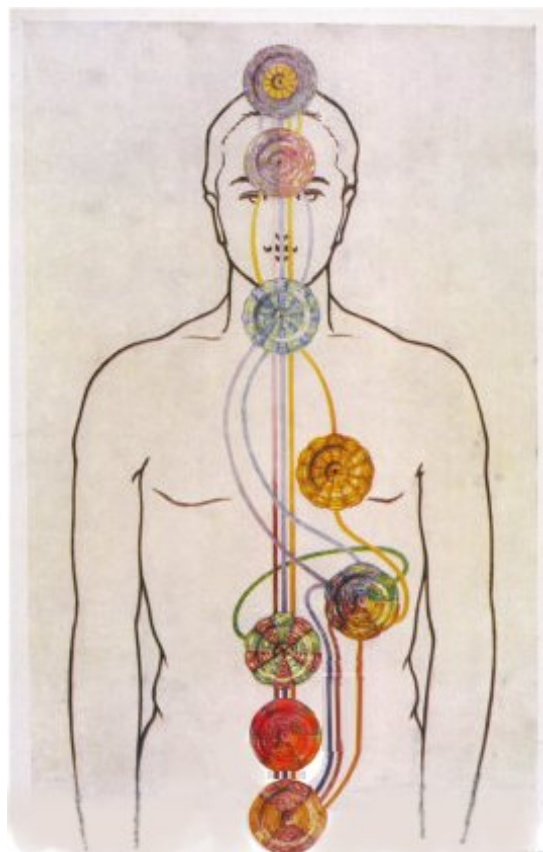
**Laríngeo**

**Cardíaco**

**Bazo  
Umbilical**

**Sexual**

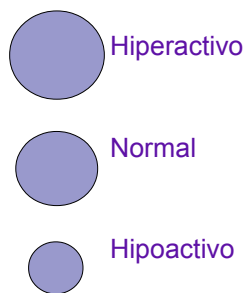
**Radical**



Mapa de los chakras según el teósofo Charles Leadbeater, modificado para incluir el chakra Sexual (6 pétalos rojos), que él no solía representar en sus obras.

En el gráfico de la izquierda, el chakra Frontal se halla dividido en dos, representando a los dos hemisferios cerebrales.

Este estudio y ordenamiento de chakras se basa en las enseñanzas de la Teosofía, modificadas según las investigaciones de Galaxio.



## Funciones de los Chakras

### Funciones de los Chakras

Chakra	Plano	Energía	Función
Coronario	Mental	Mutación	Percepción
Frontal Izq	Mental	Orden	Pensamiento lógico – concreto
Frontal Der	Mental	Caos	Pensamiento caótico – imaginación
Laríngeo	Emocional	Caos	Pasividad, melancolía, amoldamiento
Cardíaco	Emocional	Mutación	Amor, paz
Umbilical	Emocional	Orden	Euforia, agresividad, rigidez
Bazo	Instintivo	Orden	Sobrevivencia, disciplina
Sexual	Instintivo	Caos	Reproducción, placer
Radical	Instintivo	Mutación	Salud, intensidad

#### Ejemplos de chakras activos:

**Coronario:** espiritualidad de línea budista, investigadores filosóficos y de estados alterados

**Frontal Izquierdo:** científicos, ingenieros, técnicos, economistas, comerciantes

**Frontal Derecho:** escritores, pintores, esotéricos, New Age, hippies

**Laríngeo:** artistas-actores-escritores darks, melancólicos, sentimentales

**Cardíaco:** maestros afectivos, protectores de animales y plantas, sensibles sociales, familiares

**Umbilical:** políticos-actores-maestros enérgicos, conflictivos, militares, deportistas de equipo

**Bazo:** atletas, cuerpos musculares, fuertes, dinámicos, polaridad masculina

**Sexual:** cuerpos curvilíneos, personalidad sexy, adictos, polaridad femenina

**Radical:** cuerpo esbelto, con alta energía, saludable, hipersensible, andrógino

#### Correspondencia de Planos y Polaridades

Lo instintivo se corresponde con el Orden por ser mecánico, estructurado (ej. sobrevivencia)

Lo emocional con el Caos por ser impredecible, desestructurado (ej. ciclotimia)

Lo mental con la mutación por transmutar lo denso en sutil (ej. alimentos a pensamientos)

## Triángulos de Chakras

Los chakras, organizados según su plano mental-emocional-instintivo, también se organizan según su función, a saber:

**Triángulo Mutante:** Coronario-Cardíaco-Radical

**Triángulo Ordenado:** Frontal izquierdo, Umbilical, Bazo

**Triángulo Caótico:** Frontal derecho, Laríngeo, Sexual

Generalmente, los chakras tienden a funcionar según estos triángulos más que por su parentesco de planos. Así tenemos que una persona caótica será fantasiosa, melancólica y de cuerpo curvilíneo (Frontal derecho, Laríngeo, Sexual) mientras que una persona ordenada tenderá a ser concreta, eufórico-agresiva y con cuerpo muscular (Frontal izq, Umbilical, Bazo) Por último, una persona mutante tenderá a ser perceptiva, pacífica y alegre, con un cuerpo armónico, fluido (Coronario, Cardíaco, Radical)

Pero hay muchos casos donde la persona mezcla planos y polaridades, como ser alguien con cuerpo curvilíneo (Sexual), afectivo (Cardíaco), concreto (Frontal izquierdo) Las posibilidades son ilimitadas, pero en general, a más diferenciación de planos y polaridades más confusión e inestabilidad, siendo la predominancia del triángulo Mutante lo más deseable y hacia donde deben dirigirse todas las terapias (Percepción, Afecto-Paz, Sensibilidad-energía)

Los chakras ordenados (masculinos) y caóticos (femeninos) tienden a equilibrarse. Así, el pensar lógico del Frontal (hemisferio) izquierdo es equilibrado por la imaginación del derecho. Lo mismo con las emociones eufóricas-dominantes del Umbilical con las pasivas-melancólicas del laríngeo, y el cuerpo femenino del chakra Sexual con el cuerpo masculino del chakra del Bazo.

Una vez equilibrados, los chakras mutantes toman el mando: Coronario-percepción en el mental, Cardíaco-pasión en el emocional y Radical-energía en el físico.

## El cuadro ideal

En general, las dominancias se deberían dar en este orden:

**Mental > Emocional > Instintivo**  
**Mutancia > Orden > Caos**

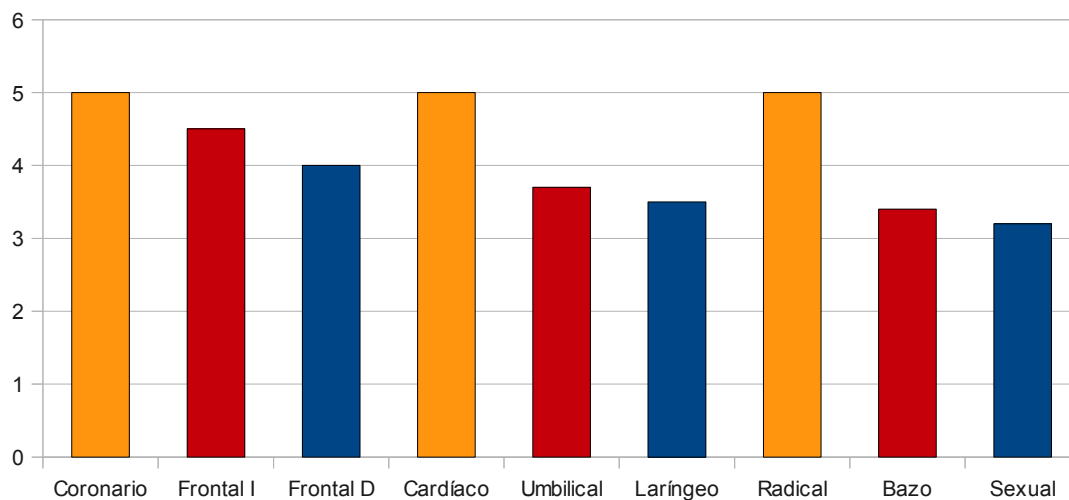
El predominio de la Mutancia por sobre el Orden y el Caos debe ser total; sin embargo, el predominio del Orden por sobre el Caos no debe ser absoluto, sino ligero.

El Caos debe poder contrarrestar al Orden en todos los planos a pesar de ocupar un lugar "sumiso" ante su contraparte.

Traducido a los planos, la Mente debe tener total dominio del Emocional y el Instintivo, pero si bien las emociones deben predominar por sobre los instintos, éstos deben ser capaces de contrarrestar a las emociones si es necesario.

En Teosofía, esto se entiende como el dominio de la Entidad por sobre el Elemental (físico)

**Gráfico del cuadro ideal:** el triángulo mutante (Coronario, Cardíaco, Radical) está al máximo, y los chakras intelectuales, emocionales e instintivos en ese orden de intensidad, con ligera predominancia de los chakras ordenados por sobre los caóticos.



## Casos Especiales

Quizá sorprenda que las emociones del **Laríngeo** sean consideradas positivas, ya que se tratan de emociones-actitudes no muy “populares” socialmente, tales como la melancolía, ternura, receptividad. Pero estas características femeninas son necesarias para equilibrar al chakra masculino del Umbilical, que sin el Laríngeo, se desbocaría en la agresividad-dominio-euforia. El laríngeo también es atención al otro, es el chakra de la expresión, relación y delicadeza, cosas que el Umbilical suele carecer. Obviamente, el Umbilical también equilibra al Laríngeo evitando los extremos de éste.

El chakra **Esplénico** (como lo llamó Leadbeater) o del Bazo, cumple con la función de absorber prana solar y distribuirlo por todo el sistema, como se puede ver en el Mapa de Chakras. Esta función centralizadora e irradiante de la energía es típicamente masculina. Por otra parte, el chakra Sexual se ocupa de las mezclas energéticas, como la mezcla de los genes a nivel físico. Para tal función, la impredecibilidad del Caos es esencial. Mientras el chakra Sexual está relacionado con el Caos, es equilibrado por el Bazo que tiende al ordenamiento, disciplina e inflexibilidad. Ambos deben equilibrarse antes de la regencia del Radical, el chakra mutante sede de Kundalini.

El chakra **Frontal** (el popular “Tercer Ojo” - Ajna) es un solo chakra que funciona como dos. Cada uno de los dos grandes “pétalos” de esta flor se ocupa de un hemisferio cerebral. Notablemente, el Coronario, el chakra más especial de todos, sí son como dos chakras encimados uno sobre el otro, pero que funcionan como uno solo.

## Tests

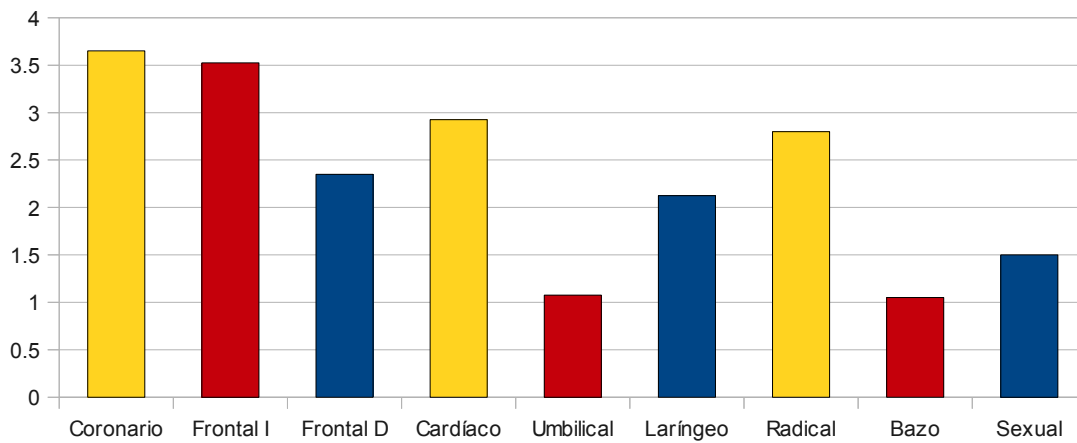
Tests de Te											
Fecha	Percepción	Lógica	Imaginación	Paz	Euforia	Melancolía	Fluidez	Energía	Relax	Hambre	
7/12/2010 5:51:08	3	4	1	3	1	1	3	1	1	1	1
7/13/2010 4:23:09	2	3	2	1	2	4	2	1	4	1	1
7/15/2010 4:02:45	3	3	2	3	1	3	3	1	1	1	1
7/16/2010 4:00:10	2	1	1	1	1	2	1	1	1	1	1
7/19/2010 13:05:32	3	4	2	3	1	3	2	1	4	1	1
7/19/2010 13:08:33	3	4	1	2	1	3	3	1	3	1	1
7/20/2010 2:58:26	4	4	2	3	1	1	3	1	1	1	1
7/22/2010 4:42:27	5	4	2	3	1	1	3	1	1	1	1
7/24/2010 19:25:56	4	4	2	3	1	2	2	1	1	1	1
7/26/2010 4:43:38	4	3	3	3	1	2	2	1	2	1	1
7/27/2010 16:58:39	5	4	3	4	2	1	3	1	1	1	1
7/28/2010 7:32:09	2	2	3	2	1	3	1	1	3	1	1
7/29/2010 13:24:36	3	3	2	3	1	2	2	1	3	1	1
7/30/2010 8:55:05	4	3	2	3	1	2	3	1	2	1	1
7/31/2010 19:20:57	4	4	1	3	1	2	2	1	2	1	1
8/1/2010 8:00:26	4	4	4	3	1	1	4	1	1	1	1
8/1/2010 15:20:46	3	3	3	2	1	4	2	1	4	1	1
8/3/2010 16:38:30	3	2	3	2	1	4	3	1	5	1	1
8/7/2010 15:49:56	5	5	2	4	1	3	3	2	1	1	1
8/9/2010 16:21:23	3	4	3	3	2	3	4	1	3	1	1
8/10/2010 10:32:21	4	3	3	4	1	2	3	1	1	1	1
8/12/2010 12:26:36	3	2	4	3	1	2	3	1	2	1	1
8/13/2010 13:51:21	2	2	1	3	1	4	3	1	4	1	1
8/15/2010 4:39:59	5	5	3	4	1	1	4	1	1	1	1
8/15/2010 11:42:18	5	5	1	3	1	3	4	1	1	1	1
8/15/2010 19:08:54	5	5	3	4	1	3	4	1	1	1	1
8/16/2010 16:41:05	4	4	3	3	1	2	3	1	1	1	1
8/17/2010 13:48:19	4	4	3	3	1	1	3	1	1	1	1
8/18/2010 14:23:28	4	3	4	2	1	4	2	1	2	1	1
8/19/2010 18:52:01	4	4	3	3	1	2	3	1	1	1	1
8/20/2010 14:41:48	3	3	3	3	1	2	3	1	4	1	1
8/22/2010 4:50:58	3	3	3	3	1	1	3	1	2	1	1
8/23/2010 17:32:35	4	4	3	3	1	1	3	1	1	1	1
8/24/2010 13:58:55	4	4	2	3	1	2	3	1	2	1	1
8/26/2010 16:23:17	4	4	2	3	1	1	3	1	1	1	1
8/27/2010 20:02:25	4	4	3	3	1	1	3	1	1	2	1
8/28/2010 19:45:16	4	4	1	3	1	1	3	2	1	2	1
8/29/2010 13:45:19	3	3	1	3	1	2	3	1	2	2	1
8/30/2010 15:31:01	4	3	1	3	1	1	2	1	2	2	1
8/8/2010 4:52:00	4	4	3	4	1	2	3	1	1	1	1
<b>Resultados</b>	3.65	3.53	2.35	2.93	1.08	2.13	2.80	1.05	1.90	1.10	

## Tests

<b>Planos</b>	Mente	Emoción	Instinto						
	3.18	2.04	1.92						
<b>Polaridades</b>	Mutancia	Orden	Caos						
	3.13	1.88	2.13						
<b>Colores</b>	Rojo	Nara	Amar	Verd	Azul	Viol			
	2.33	2.8	3.29	1.85	2.24	3.23			
<b>Coronario</b>	Frontal I	Frontal D	Cardíaco	Umbilical	Laríngeo	Radical	Bazo	Sexual	
	3.65	3.53	2.35	2.93	1.08	2.13	2.8	1.05	1.5

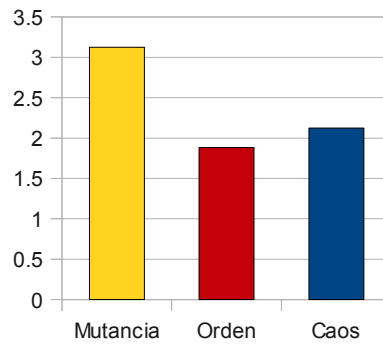
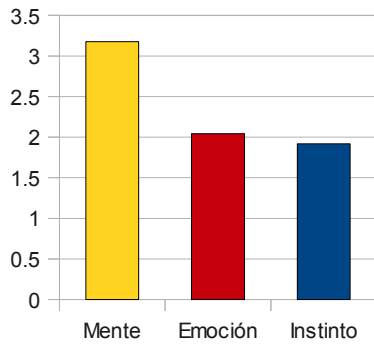
## Gráficos

### Actividad de Chakras según el Test

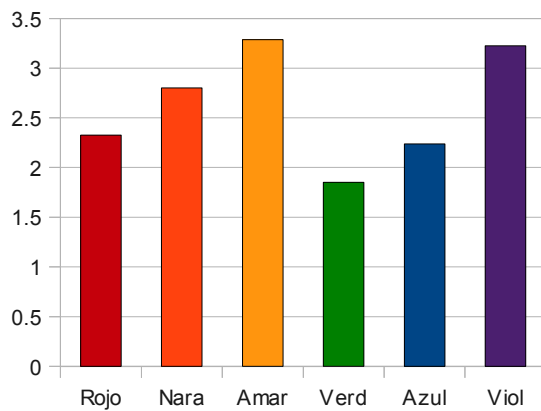


### Planos

### Polaridades



### Colores





## Análisis de Chakras de Te

Tus chakras mentales preponderan por sobre los emocionales e instintivos, y lo mutante domina a lo ordenado y caótico. Ambas cosas son muy buenas.  
¿El problema? Un exceso de Caos en el emocional e instintivo.

Si bien los chakras armónicos tienen una gran predominancia en tu personalidad (los chakras Coronario, Cardíaco y Radical) el problema reside en la segunda "indicación", que debería ser el Orden. En vez de eso, lo que predomina en vos es el principio caótico, y eso es un problema porque causa dificultades en la concreción de cosas y en la estabilidad.

Hay algún punto de fuga de tu energía. Toda tu enorme capacidad perceptiva puede ser afectada por esa fuga. Desde el análisis de tus chakras, lo que se aconseja es un aumento de la energía del Orden para contrarrestar el estado Caótico, que siempre es debilitante. Pero tenés que descubrir cuál es el factor que te drena la energía.

Cuando uno tiene poca energía en los planos inferiores, sobreviene un cuadro de inestabilidad de la que podés (falsamente) sentirte "culpable".  
Seguramente muchas veces tenés excelentes ideas para hacer cosas (el Frontal izq) pero luego no puedes llevarlo a cabo por la poca cantidad de energía a tu disposición.

En tu cuadro se nota una deficiencia en los dos chakras abdominales, tanto en el Umbilical como en el Bazo.

La deficiencia del Umbilical fortalece al Laríngeo, que es muy bueno para expresarse, pero causa estados de melancolía prolongados si no tiene el contrapeso eufórico del Umbilical.

La deficiencia del Bazo produce, asimismo, un predominio del chakra Sexual, que no es malo en sí mismo, pero causa la inestabilidad en la energía con picos altos y bajos de energía. El Bazo es un gran estabilizador y distribuidor de la energía vital en los planos inferiores.

La percepción – afecto (Coronario-Cardíaco) implica un gran "consumo" de la energía amarilla, la mejor de todas, ya que es el color mutante por excelencia.  
Ese color es muy abundante en tu cuadro, junto al violeta. Hay cierta faltante del verde, que actúa en el Laríngeo y también en el Umbilical. Esta faltante puede afectar la función respiratoria y/o digestiva, pero es una faltante fácil de cubrir: basta estar en la cercanía de plantas, que irradian mucho de esa energía-color.

### Lo más importante:

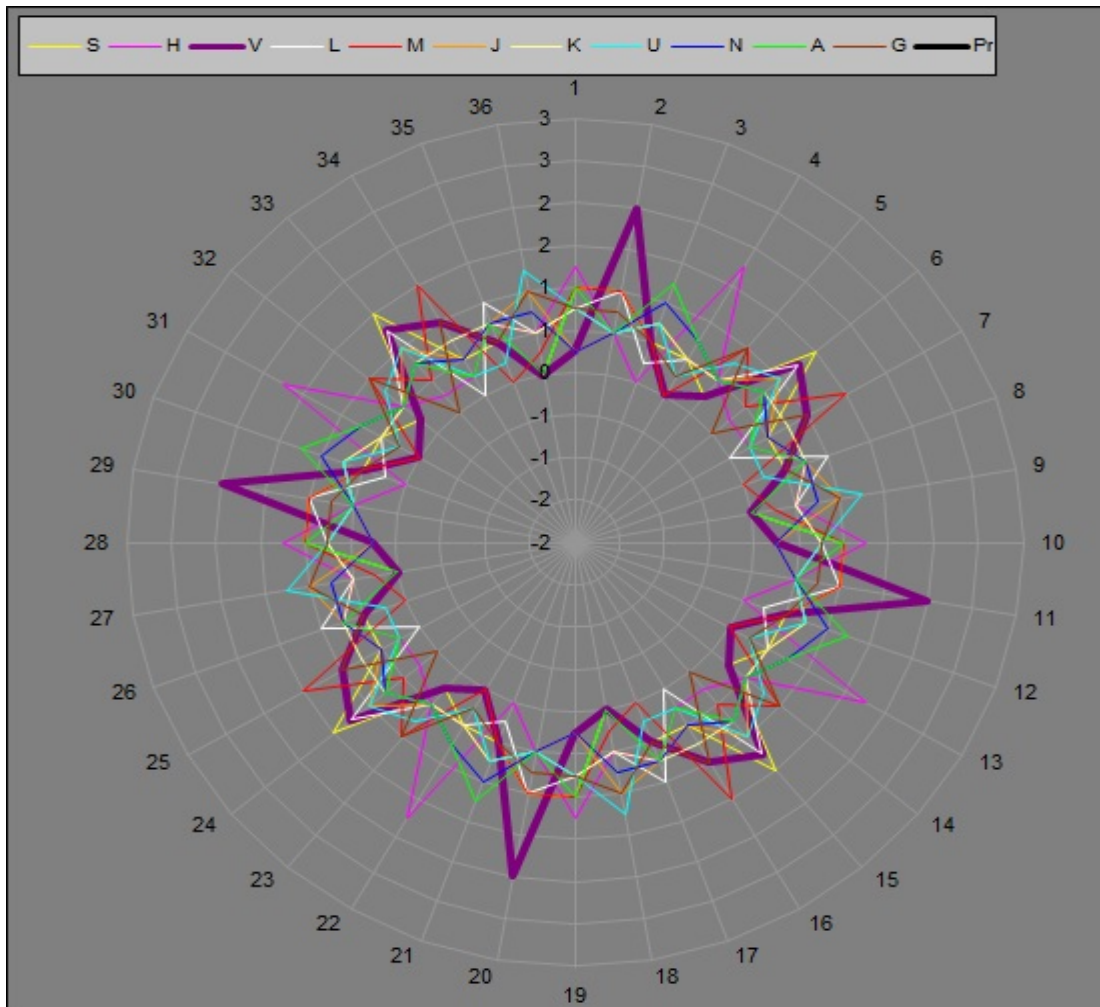
**Cuadro general Mutante**

**Frontal Izquierdo fuerte (mente focalizada en lo concreto)**

**Exceso caótico en el físico-emocional**

Se recomienda Orden en los planos emocional y físico: esto se puede lograr con Yoga, alguna actividad física más intensa, alimentación baja en calorías y abundante en vegetales de hoja. En particular, los carbohidratos deben ser disminuidos o evitados.

## Ciclo Astrológico del Coronario para Te



Anotaste 24 momentos de alta percepción en el test.

Un solo astro sale con una gran punta de actividad en relación a esos momentos: Venus. Y es notable que sea Venus el astro relacionado con tus estados sensibles y perceptivos, ya que es un astro directamente relacionado también con la melancolía.

Es decir, en vos pareciera que los estados “dulces” de Venus te producen luego una percepción más profunda de la vida. No es común ver esto, ya que Venus también tiene relación con los estados bajos de energía, más con la recepción que con la radiación y la actividad.

Son momentos buenos para vos aquellos en que Venus está cerca del horizonte, o en el mediocielo. Venus también da capacidades artísticas y de relacionamiento humano muy destacadas.